

**Деятельность  
Комитета Сибирской железной дороги  
по естественнонаучному изучению Сибири в  
конце XIX – начале XX века**

**Доклад С.К. Канна 10 октября 2011 г.  
по итогам диссертационного  
исследования**

# Степень изученности



# Цель и рамки исследования



- Цель:  
раскрыть исторический опыт и механизм организации естественнонаучного изучения Сибири и Дальнего Востока в связи со строительством Транссиба
- Хронологические и территориальные рамки:  
ограничены 1891-1905 гг. и районами, вовлечёнными в проект Транссибирской магистрали

# Источники исследования

The screenshot displays the website of the Russian State Historical Archive. At the top, the site's name is written in gold on a dark red background: "ФЕДЕРАЛЬНОЕ ГОСУДАРСТВЕННОЕ УЧРЕЖДЕНИЕ РОССИЙСКИЙ ГОСУДАРСТВЕННЫЙ ИСТОРИЧЕСКИЙ АРХИВ". To the left is the Russian coat of arms. Below the header is a navigation bar with links: "о проекте", "ресурсы в сети", "написать письмо", and "на главную".

The main content area shows the details for "Фонды / 1273". There are two tabs: "Общая информация" (selected) and "Описи: 1".

**Номер фонда : 1273**  
**КОМИТЕТ СИБИРСКОЙ ЖЕЛЕЗНОЙ ДОРОГИ**  
Историческая справка  
Образован 10 декабря 1892 г. как высший административный орган для руководства строительством Сибирской железной дороги. Председателем комитета являлся наследник престола цесаревич Николай Александрович (с 1894 г. — имп. Николай II). Комитет осуществлял общее руководство строительством и распоряжался средствами, отпущенными на строительство дороги и др. связанные с ее проведением расходы.  
Управление делами комитета было возложено на управляющего делами Комитета министров, канцелярия которого ведала его делопроизводством. В марте 1893 г. при комитете была создана подготовительная комиссия, на которую возлагалась предварительное составление смет на расходы по вспомогательным предприятиям дороги.  
Упразднен 15 декабря 1905 г. в связи с завершением работ по сооружению Сибирской железной дороги.  
БИБЛИОГРАФИЯ: Отчет по Комитету Сибирской железной дороги за 1893-1897. Б.м., б.г.; Сибирская железная дорога в ее прошлом и настоящем. Исторический очерк / Сост. С.В. Саблер, И.В. Сосновский. Под ред. [А.Н.] Куломзина. СПб., 1903.

Аннотация  
Дела о строительстве Сибирской железной дороги; о проведении геолого-разведочных, топографических, гидротехнических и других работ, связанных со строительством дороги; о строительстве портов и улучшении судоходства в Сибири; о строительстве шоссейных, колесных и др. дорог; об использовании труда ссыльных на строительстве КВЖД; о переселенческой политике; о строительстве школ и церквей в Сибири.

Количество единиц хранения : 645  
Начальный год документов : 1892

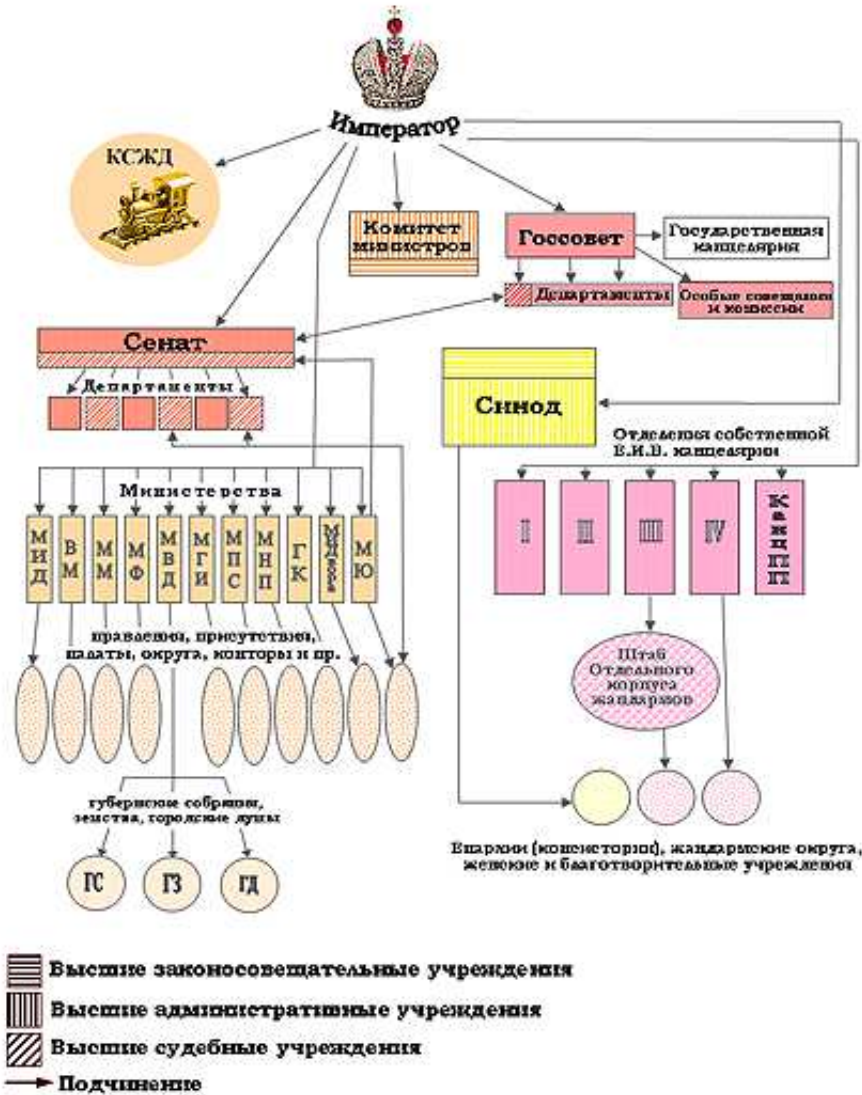
On the left side of the page, there is a sidebar menu under "Электронный каталог" with the following items: "Фонды", "Описи", "Именная", "Географический", "Предметный". Below this is a search box with a "найти" button. Further down are sections for "Поиск по указателям", "Новости", "Деятельность архива", "Об архиве", "Выставки", and "Публикации".

# Структура диссертации



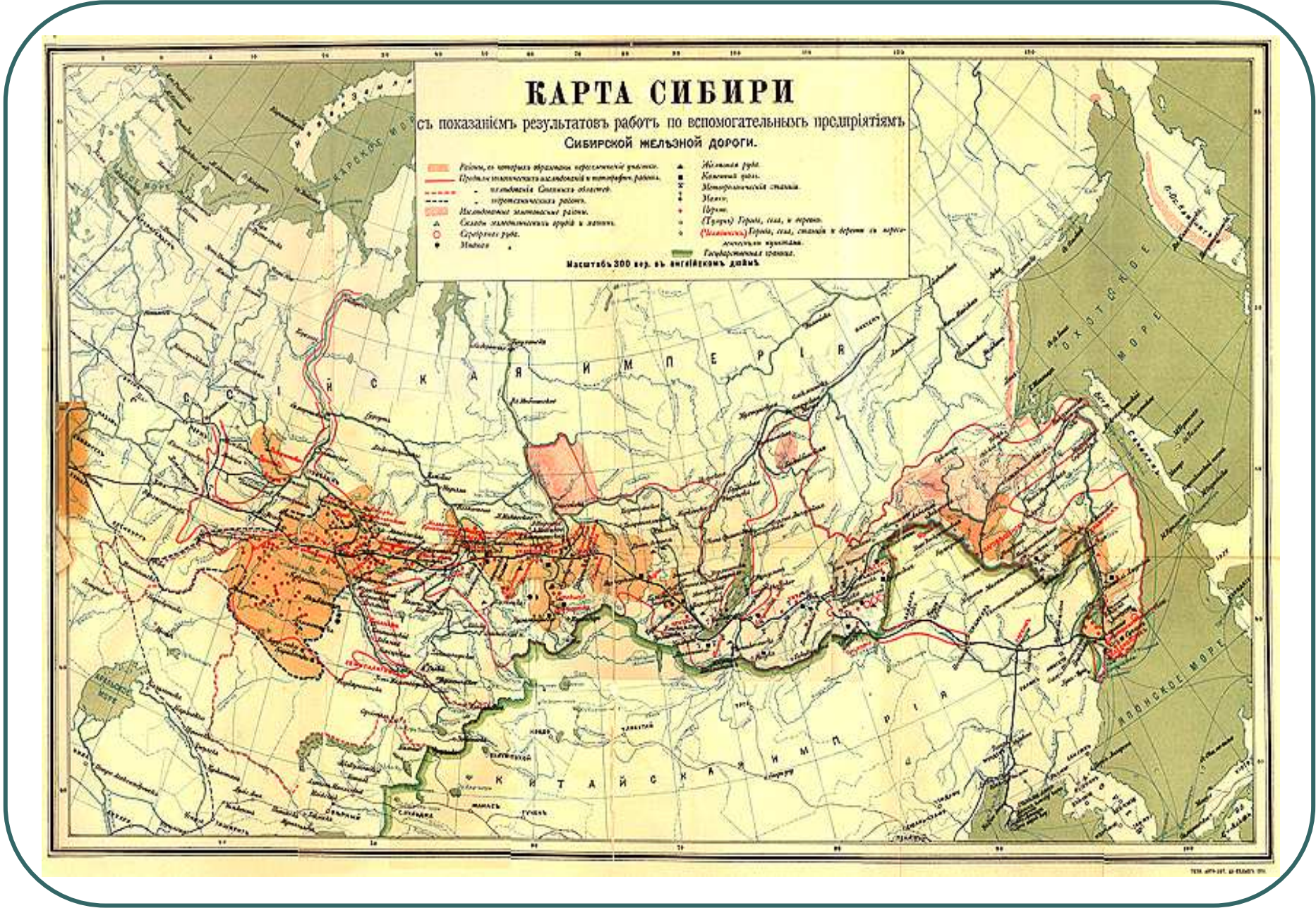
- **Введение**
- **Глава 1.** Формирование предпосылок естественнонаучного изучения Сибири в связи с сооружением Транссибирской железнодорожной магистрали
- **Глава 2.** Осуществление программы естественнонаучного изучения Сибири Комитетом Сибирской железной дороги
- **Заключение**
- **Научно-справочный аппарат**  
Список использованных источников и литературы, приложения, список сокращений

Комитет Сибирской железной дороги в системе органов власти  
Российской империи во 2-й половине XIX века



## Функции КСЖД

- высший надзор за работами
- координация усилий ведомств
- руководство вспомогательными предприятиями посредством распределения кредитов из специально учреждённого фонда



# КАРТА СИБИРИ

с показаніем результатовъ работъ по вспомогательнымъ предприятиямъ  
Сибирской желѣзной дороги.

- |  |   |
|--|---|
| <ul style="list-style-type: none"> <li>— Районы, въ которыхъ производятся горючіе углями.</li> <li>— Районы, въ которыхъ производятся каменоломней и торфоразработокъ.</li> <li>— Районы, въ которыхъ производятся текстильных и кожевенныхъ заводовъ.</li> <li>— Районы, въ которыхъ производятся металлургическихъ заводовъ.</li> <li>— Районы, въ которыхъ производятся химическихъ заводовъ.</li> <li>— Районы, въ которыхъ производятся машиностроительныхъ заводовъ.</li> <li>— Районы, въ которыхъ производятся другихъ заводовъ.</li> <li>— Районы, въ которыхъ производятся другихъ предприятий.</li> </ul> | <ul style="list-style-type: none"> <li>▲ Железные руды.</li> <li>■ Каменные руды.</li> <li>□ Металлургическія заводы.</li> <li>⊠ Текстиль.</li> <li>⊞ Кожевенныя заводы.</li> <li>⊠ (Паровыя) Горны, плавильни и др. заводы по переработкѣ металловъ.</li> <li>⊠ (Химическія) Горны, плавильни и др. заводы по переработкѣ химическихъ веществъ.</li> <li>⊠ Горнодобывающія предприятия.</li> </ul> |
|--|---|

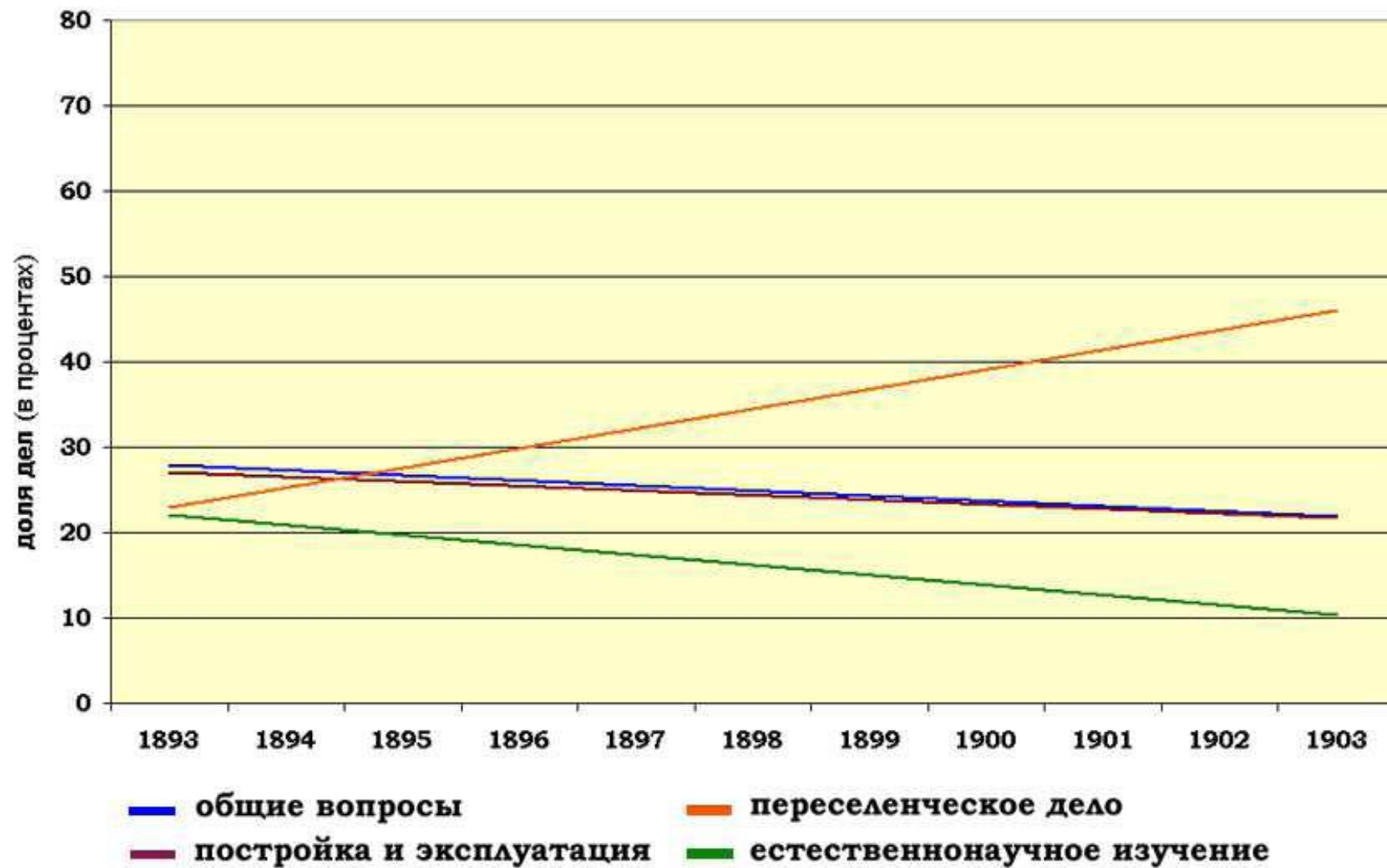
Масштабъ 300 вер. въ англійскомъ дюймѣ.

Тематика дел, рассмотренных на 42 заседаниях КСЖД в 1893-1903 гг. (в %)

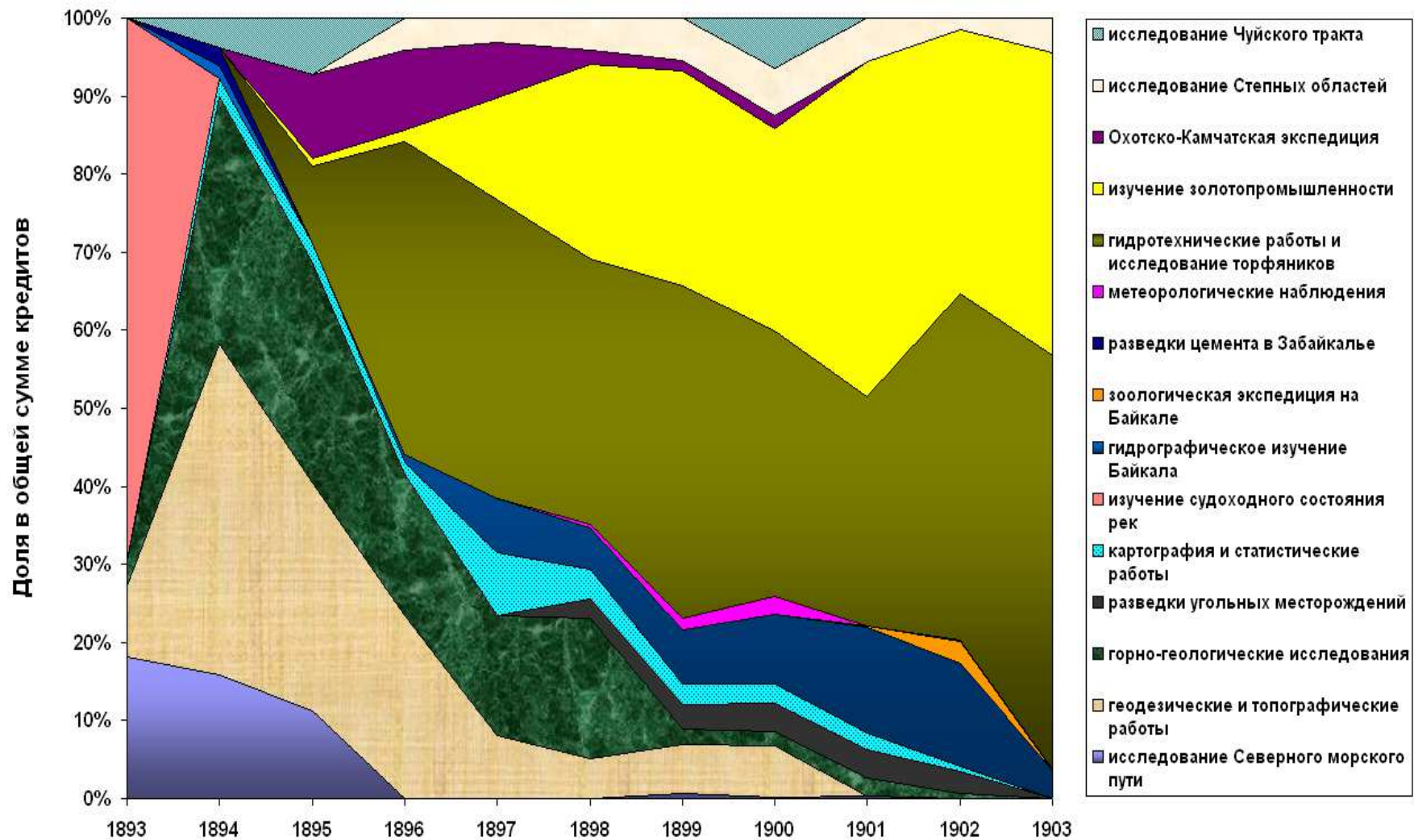




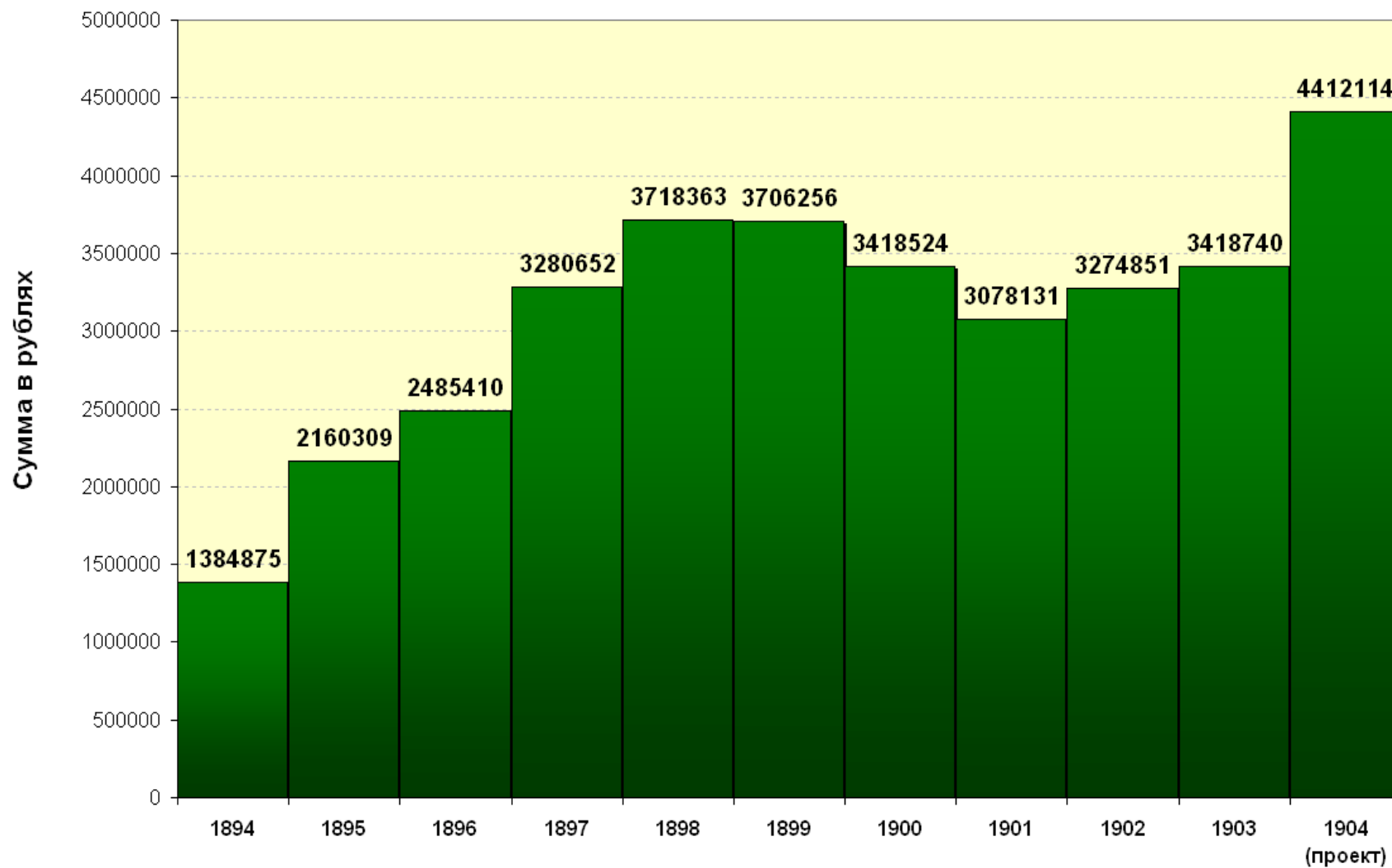
Доля вопросов, рассмотренных в КСЖД в 1893-1903 гг. (линии трендов)



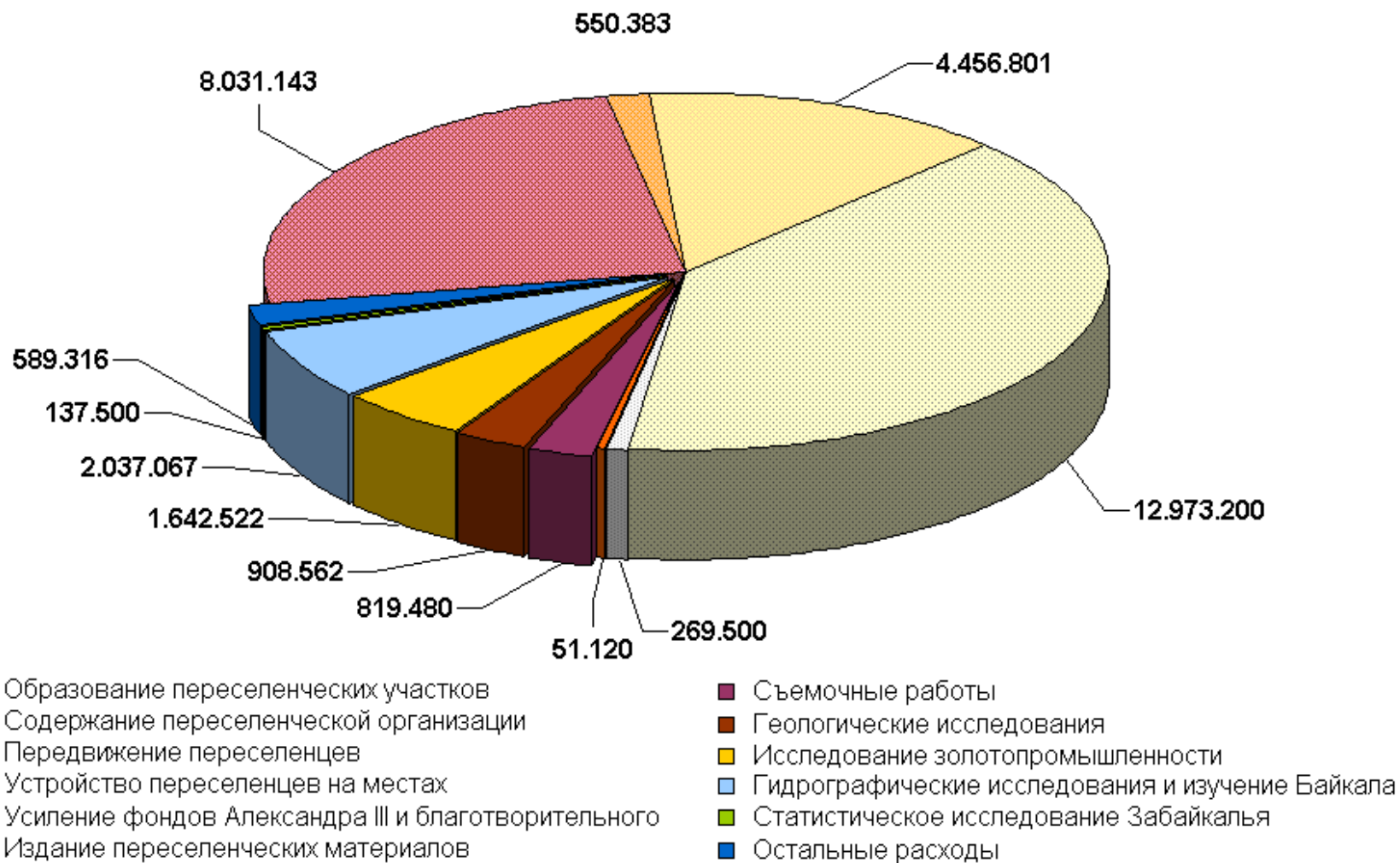
Доля расходов из фонда вспомогательных предприятий по отдельным направлениям научно-прикладных работ Комитета Сибирской железной дороги в 1893–1903 гг.

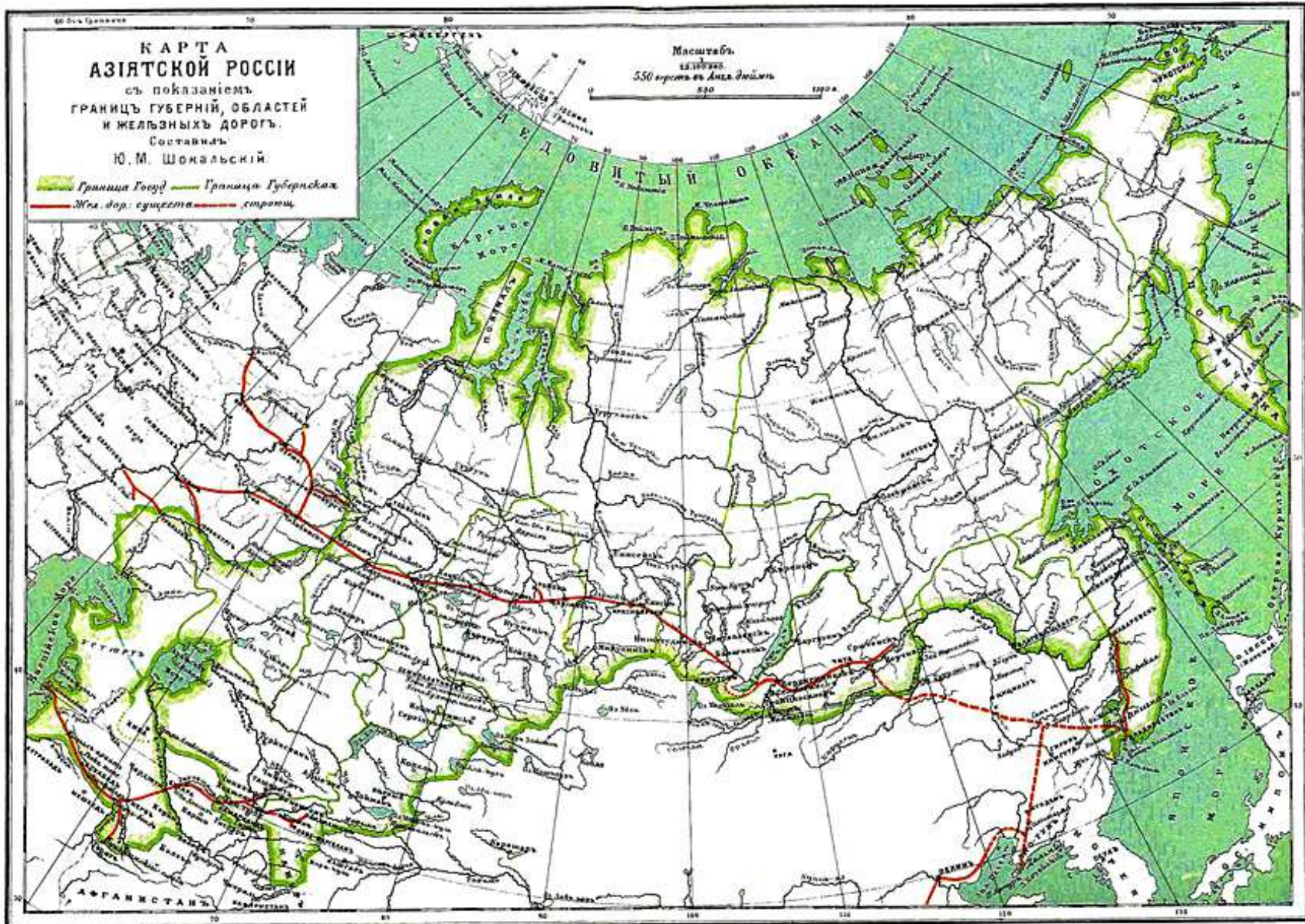


**Ежегодный размер чрезвычайных расходов на вспомогательные предприятия  
Сибирской железной дороги, внесённых в Государственную роспись**



**Распределение кредитов, ассигнованных в течение 1893–1903 гг.  
на вспомогательные предприятия Сибирской железной дороги  
(суммы в рублях)**





**Спасибо за внимание**

